

Adarvo Tipp

Adarvo - Hilfe

Die Adarvo Hilfe gibt Auskunft über die Benutzung von Adarvo. Benutzen Sie dazu im Windows Client die F1 Taste oder das Hilfe Menu.

Die Hilfe ist auf verschiedene Arten verfügbar. Wenn Sie die Hilfe über F1 oder das Hilfemenu aufrufen, wird die Information jeweils aktuell ab der Adarvo Hilfe Seite im Web abgerufen. Adarvo pflegt und verbessert laufend die dort verfügbare Hilfe.

Sie können die jeweils aktuelle Version dieser Hilfe auf ihren Rechner laden, damit der Zugriff anschliessend lokal geschieht und kein Internet-Anschluss benötigt ist.

Sie können die Hilfe auch in druckbarer Form ab unserer Website herunterladen und in aller Ruhe ab Papier lesen.

Wichtige Web Adressen zur Hilfe

Online-Hilfe: <http://help.adarvo.net>

Hilfe Download (PDF): <http://www.adarvo.net/media/downloads/AdarvoHelp.pdf>

FAQ, häufig gestellte Fragen und deren Antworten: <http://www.adarvo.net/de/support/faq.html>

Installation Offline Hilfe

Installieren Sie die Hilfe auf ihrem Computer, um direkt aus Adarvo an den richtigen Ort in der Hilfe zu gelangen.

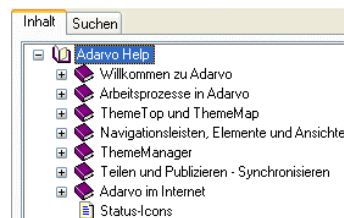
Die Hilfe wird nicht automatisch lokal auf Ihrem Computer installiert. Sie können die Hilfe jederzeit manuell nachinstallieren:

1. Wählen Sie im ThemeManager im Menü „Hilfe“ den Menüpunkt „Hilfe lokal installieren“
2. Die Hilfetexte werden automatisch heruntergeladen

Sobald die Offline Hilfe einmal installiert wurde, ist sie in allen Themen auf jenem Computer verfügbar. Nutzen Sie die Mobilität – haben Adarvo also auf mehreren Computern installiert – muss bei Bedarf die Hilfe auf den andern Rechnern separat installiert werden.

Offline Hilfe benutzen

Das Register „Inhalt“ zeigt die verschiedenen Kapitel der Hilfe an. Wählen Sie hier die gewünschten Texte aus.



Suchen Sie nach einem konkreten Begriff? Geben Sie dazu das zu suchende Wort ein und drücken Sie „Themenliste“ um die Suche zu starten. Danach werden alle Themen angezeigt, welche z.B. den Begriff „themenmanager“ enthalten. Aus dieser Resultatliste kann der entsprechende Hilfetext durch Doppelklick angezeigt werden. Der ursprüngliche Suchbegriff – hier themenmanager – wird im Hilfetext markiert. Dadurch finden Sie sich sehr schnell zurecht.



Die Hilfe direkt aus Adarvo starten und dann am richtigen Ort in den Hilfetexten landen? Drücken Sie dazu an der fraglichen Stelle – z.B. auf dem ThemeTop – auf die Taste F1. Es öffnet die Hilfe mit der Erklärung zum ThemeTop.

Online Hilfe benutzen

Auch online kann entweder eine Übersicht gewählt werden oder Sie können nach bestimmten Begriffen suchen.