

## Adarvo Tipp – für Themenadministrator

### Anpassbare Auswertungen

Brauchen Sie eine spezielle Auswertung - Inhalt, Darstellung, Sortierung - mit Adarvo können fast beliebige Auswertungen erstellt werden.

#### Vordefinierte Auswertungen

Für alle Elementtypen (z.B. Termine, Aufgaben, Kommentare) existieren Standardauswertungen. Für Aufgaben gibt es zwei verschiedene Auswertungen (mit und ohne Kontext). Diese Auswertungen werden für die Ausgabe verwendet.

Eine Auswertung basiert auf dem XML Format. Alle Berichte befinden sich nach der Installation von Adarvo im Verzeichnis C:\Programme\Adarvo\Data\Reports.

Aufgaben	Projekt X - A Fly Gun (projekt-x)	05.08.2004 08:51:54
<b>3 - Prototypen A,B &amp; C präsentieren</b>		
Ausführend: Erich		
Verantwortlich: Barbara		
Beginn:		Fällig: 27.02.2004
Status: Noch nicht begonnen		Priorität: Normal
Entsprechend dem Protokoll "Prototypen Präsentationen"		

Aufgaben

Aufgaben & Kontext		Projekt X - A Fly Gun (projekt-x)			05.08.2004 08:52:15	
Fällig	Priorität	Status	Ausführend	Verantwortlich	Titel/Beschreibung	Kontext
27.02.2004	Normal	Noch nicht begonnen	Erich	Barbara	Prototypen A,B & C präsentieren	3 Technik Prototypen
Entsprechend dem Protokoll "Prototypen Präsentationen"						

Aufgaben & Kontext

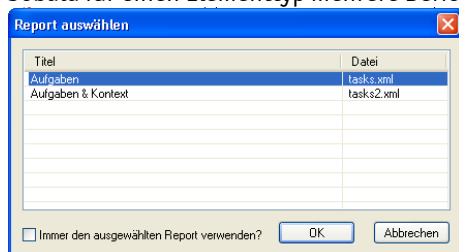
#### Neue Auswertung erstellen

Kopieren Sie einen bestehenden Bericht, z.B. events.xml und geben Sie der Kopie einen neuen Namen wie z.B. MeineEvents.xml. Danach bearbeiten Sie das die neue XML Datei nach Ihren Wünschen und speichern diese im gleichen Verzeichnis wie die andern Reports ab.

Damit alle Themenmitglieder von der neuen Auswertung profitieren können, muss das XML Dokument verteilt werden. Jedes Mitglied speichert danach das erhaltene XML Dokument im Verzeichnis C:\Programme\Adarvo\Data\Reports ab. Sie können für die Verteilung auch Adarvo verwenden. Nach der Ankunft müssen Sie mittels Kontext-Menu die Datei an die o.e. Adresse verschieben. Anschliessend wird die Auswertung an der korrekten Stelle gleich ersetzt, wenn eine neue Version verteilt wird.

#### Auswertung wählen beim Drucken

Sobald für einen Elementtyp mehrere Berichte vorhanden sind erscheint eine Auswahl.



Soll ohne Rückfrage immer die gleiche Auswertung genommen werden, kann die Checkbox „Immer den ausgewählten Report verwenden?“ aktiviert werden. Um diese Option zu deaktivieren oder einen andern Standardreport zu wählen, muss bei gedrückter CTRL-Taste (Tastatur) das Drucksymbol erneut geklickt werden. Danach erscheint wieder die Auswahl der Reports.

#### Brauchen Sie Hilfe für neue Auswertungen?

Kommen Sie auf uns zu. Wir besprechen gerne die Möglichkeiten.